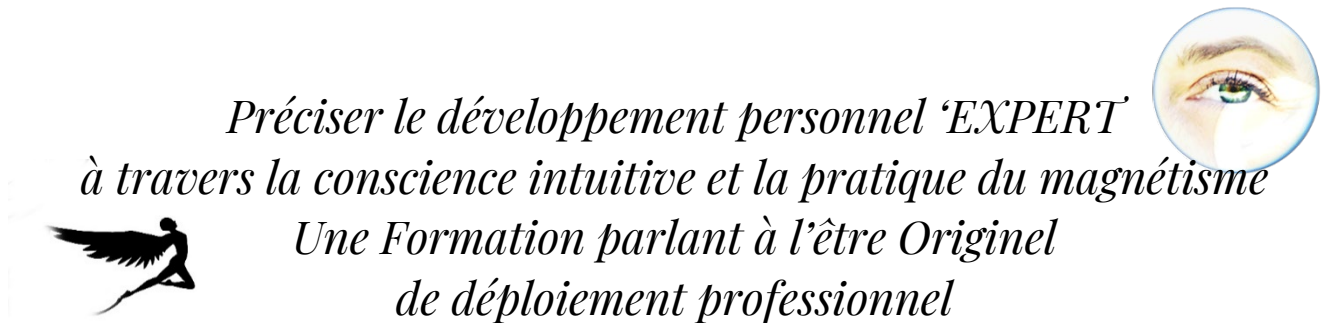




Apprentissage Expert Fleur et Plume®

Marque déposée INPI 204635503
MàJ2023



*Préciser le développement personnel 'EXPERT'
à travers la conscience intuitive et la pratique du magnétisme
Une Formation parlant à l'être Originel
de déploiement professionnel*

La Conscience Intuitive
Le Monde de l'Invisible
Un extraordinaire Présent



Apprentissage expert qualifiant sur 2 cycles progressifs à PARIS

<https://www.nadegepaineau.fr/apprentissage-expert-fleur-et-plume>

ÉVOLUTION OXYGÈNE – ENSEIGNEMENT – FORMATION PROFESSIONNELLE

ÉVOLUTION OXYGÈNE – ENSEIGNEMENT – FORMATION PROFESSIONNELLE

NADEGE PAINEAU – EVOLUTIONOXYGENE@ORANGE.FR

TEL : 06 16 28 59 13 – 3 PLACE JACQUES PRÈVERT – 77600 BUSSY SAINT GEORGES

SASU EO - SIRET : 89354289400017 RCS MEAUX – APE : 7220Z

DÉCLARATION D'ACTIVITÉ ENREGISTRÉE SOUS LE NUMERO 11770740677

AUPRES DU PRÉFET DE REGION ILE DE FRANCE

'CET ENREGISTREMENT NE VAUT PAS AGRÈMENT DE L'ÉTAT.'

CERTIFIÉ AU TITRE DE LA CATÉGORIE 'ACTION DE FORMATION' SUR LA BASE DU RÉFÉRENCIEL NATIONAL QUALITÉ



//ORGANISATION DE LA FORMATION

FORMATION EXPERT de 55h (25h + 30h) réparties sur 2 cycles de 9 jours au total

(suivant le planning fourni lors de l'inscription et stipulé sur le bulletin d'inscription + le contrat ou la convention de formation)

encadrée par Nadège Paineau
réparti de de 10h/12h30 + 14h/19h
du lundi au jeudi/vendredi

Formation composée de 2 niveaux progressifs
+ 1 contrôle continu (2 fiches)
+ 1 évaluation de qualification (2 étapes)

A La Templerie - Château Thébaud (proche de Nantes)

(Lieu spacieux avec une belle salle d'enseignement. Au milieu d'un grand jardin proposant un gîte d'hébergement. Adapté à l'ambiance bienveillante et calme, propice au déploiement de l'apprentissage proposé).

(Lieu ERP + accessibilité aux publics en situation de handicap (merci de nous consulter pour l'étude et la faisabilité)

Une Feuille d'émargement de présence est signée chaque demi-journée ou journée de présence.

Des enquêtes de satisfaction seront réalisées post formation à chaud et à froid

CONTACT : Nadège PAINEAU (présidente et référente pédagogie et handicapée)

//DISPOSITIONS FINANCIERES

Le prix de la formation est indiqué en euros net de taxe (**Exo tva article 261-4-4° du CGI**)

Le règlement des frais d'inscription peut être effectué par virement bancaire ou par chèque.
Pour l'inscription à la formation complète :

- le paiement en une seule fois est proposé pour un montant global de 1050€/cycle ou 1640€/2 cycles
ou
- le paiement en plusieurs fois est possible soit : 30% encaissés à l'inscription puis paiement du solde en 2 à 4* (315€ +2*267,5/1cycle) ou (492€ + 4*287€/2cycles) réglés avant le début de la formation.

ÉVOLUTION OXYGÈNE – ENSEIGNEMENT – FORMATION PROFESSIONNELLE

ÉVOLUTION OXYGÈNE – ENSEIGNEMENT – FORMATION PROFESSIONNELLE

NADEGE PAINEAU – EVOLUTIONOXYGENE@ORANGE.FR

TEL : 06 16 28 59 13 – 3 PLACE JACQUES PRÈVERT – 77600 BUSSY SAINT GEORGES

SASU EO - SIRET : 89354289400017 RCS MEAUX – APE : 7220Z

DÉCLARATION D'ACTIVITÉ ENREGISTRÉE SOUS LE NUMERO 11770740677

AUPRES DU PRÉFET DE REGION ILE DE FRANCE

'CET ENREGISTREMENT NE VAUT PAS AGRÈMENT DE L'ÉTAT'.



CERTIFIÉ AU TITRE DE LA CATÉGORIE 'ACTION DE FORMATION' SUR LA BASE DU RÉFÉRENCIEL NATIONAL QUALITÉ

NADÈGE PAINEAU PROPOSE UNE FORMATION PROFESSIONNALISANTE ET QUALIFIANTE D'ÉVOLUTION DE COMPÉTENCE VERS SA SPÉCIALISATION PROFESSIONNELLE.

(Action de Formation conforme à l'article L.6313-1 – CT)

// L'apprentissage EXPERT Fleur et plume

est une voie d'apprentissage et de développement personnel s'appuyant sur la transmission et la compréhension des voies d'Alchimie Interne.

À l'issue du cycle 2, la qualification permet d'évaluer les acquis

et de s'approprier individuellement et suivant son corps de personnalité, la transmission d'enseignement reçue.

L'action de formation entre dans la catégorie des actions de participer et déployer le développement de compétence. (Articles L.6313-1 CT)

// Le Public

Pour un Public souhaitant grandir et faire grandir à travers l'accompagnement et le coaching expert.

L'apprentissage expert s'adresse également aux personnes souhaitant acquérir confiance et légitimité à obtenir le meilleur en soi

(extraire le plus concentré, partie la plus subtile de la matière et s'éclairer de la vie)

et accepter la transformation intérieure pour avancer, se modifier ou se créer dans son Axe de Vie vers une complétude individuelle et professionnelle.

Cet apprentissage s'adresse à un public hétérogène, proposant une adaptabilité et ouverture d'esprit à l'autre comme une complémentarité dans la différence.

Le programme est spécifiquement adapté au déploiement des métiers suivants :

- Coach
- Voyant
- Magnétiseur, Energéticien,
- Professeur de Yoga, Arts martiaux, Danse, Arts du cirque.
- Thérapeute, Facilitateur, Médiateur, Animateur

// Requis

Une Ouverture d'esprit et une volonté à 'se' comprendre et dialoguer dans la justesse et l'authenticité l'écoute et la bienveillance.

Il est conseillé aux futurs participants d'avoir suivi une des propositions suivantes avant de débiter l'apprentissage expert Fleur et Plume : Soit la formation contorsion Nadège Paineau® ou la Révélation Cristal d'Or Natif ® ou le Voyage Oxygène® ou la sonatique Voie Luminescence®.

ÉVOLUTION OXYGÈNE – ENSEIGNEMENT – FORMATION PROFESSIONNELLE

ÉVOLUTION OXYGÈNE – ENSEIGNEMENT – FORMATION PROFESSIONNELLE

NADEGE PAINEAU – EVOLUTIONOXYGENE@ORANGE.FR

TEL : 06 16 28 59 13 – 3 PLACE JACQUES PRÈVERT – 77600 BUSSY SAINT GEORGES

SASU EO - SIRET : 89354289400017 RCS MEAUX – APE : 7220Z

DÉCLARATION D'ACTIVITÉ ENREGISTRÉE SOUS LE NUMERO 11770740677

AUPRES DU PRÉFET DE REGION ILE DE FRANCE

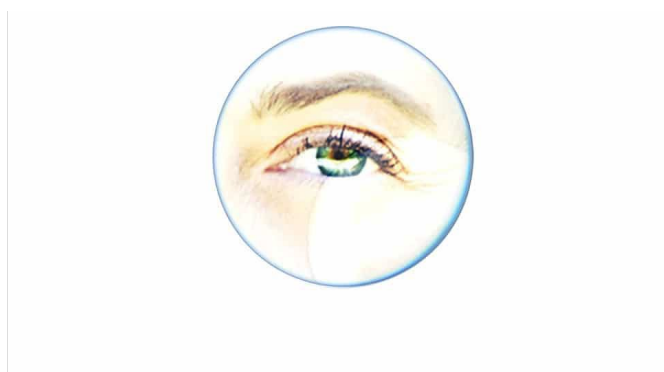
'CET ENREGISTREMENT NE VAUT PAS AGRÈMENT DE L'ÉTAT'.



CERTIFIÉ AU TITRE DE LA CATÉGORIE 'ACTION DE FORMATION' SUR LA BASE DU RÉFÉRENCIEL NATIONAL QUALITÉ

// Le Contenu d'étude

- Comprendre les fonctions de l'ego, la personnalité, du mental de l'émotionnel et leur circuit de liaison dans le corps physique,
- Voir l'impact des fonctionnements énergétiques, fluidiques, cellulaires, tissulaires, gazeux et organiques sur le comportement de l'individu,
- Etudier et Créer la liaison de ces compréhensions au domaine personnel, social et professionnelle,
- Assimiler la résultante sur un dialogue de complétude à soi ou vers l'autre.



Cycle 1

La conscience intuitive

Le monde de l'Invisible

Un extraordinaire présent

- L'architecture de la création de l'Univers (Macrocosme/ Microcosme),
- Le Corpus d'incarnation et les corps de manifestation intégrés,
- Une lecture agrémentée de l'arbre de vie et planètes corporelles en corrélation au sens à la vie,
- Un travail de recherche individualisé afin de découvrir, comprendre et intégrer sa fonction personnelle d'existence voie de vie, et l'action participante de l'Ego
- De la guidance dans le ressenti, les perceptions, la clairvoyance et l'utilisation des acquis personnels,
- Des outils de Protection et de Purification de base, d'équilibrage de base ainsi que 'une méthode' à pouvoir les utiliser,
- Une réponse aux différentes questions et interrogations

ÉVOLUTION OXYGÈNE – ENSEIGNEMENT – FORMATION PROFESSIONNELLE

ÉVOLUTION OXYGÈNE – ENSEIGNEMENT – FORMATION PROFESSIONNELLE

NADEGE PAINEAU – EVOLUTIONOXYGENE@ORANGE.FR

TEL : 06 16 28 59 13 – 3 PLACE JACQUES PRÈVERT – 77600 BUSSY SAINT GEORGES

SASU EO - SIRET : 89354289400017 RCS MEAUX – APE : 7220Z

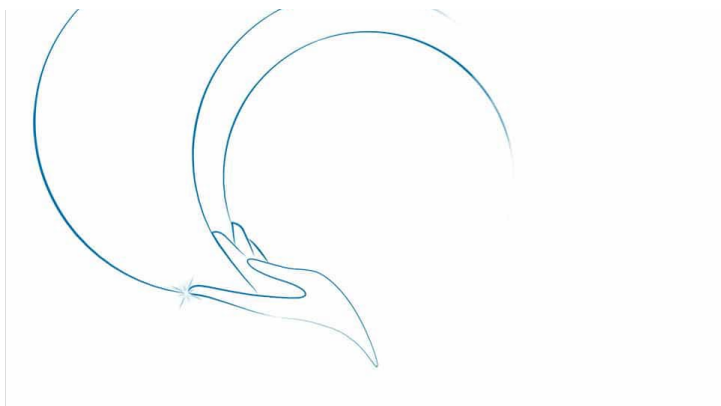
DÉCLARATION D'ACTIVITÉ ENREGISTRÉE SOUS LE NUMERO 11770740677

AUPRES DU PRÉFET DE REGION ILE DE FRANCE

'CET ENREGISTREMENT NE VAUT PAS AGRÈMENT DE L'ÉTAT.'



CERTIFIÉ AU TITRE DE LA CATÉGORIE 'ACTION DE FORMATION' SUR LA BASE DU RÉFÉRENCIEL NATIONAL QUALITÉ



Cycle 2 Qualifiant

La conscience intuitive

Le monde de l'Invisible

Éléments des Fluides corporels

Rééquilibrage énergétique

Canalisation Sacralisée

- Les Hiérarchies et Evolutions du vivant suivant les plans d'existences,
- Les Éléments de la Nature dans notre corps (Fée, sylphe, Salamandre..), et le fluide electro magnétique
- Les Planètes et les Fluides et les éléments et lecture des perturbations, des influences,
- Fondement des créations des Amalgames Triptyques des cellules dans les fluides du corps.
- Incorporation de la Verticalité, Axe directeur et Voie de vie
- De la guidance dans le ressenti, les perceptions, la clair compréhension,
- Des outils de Protection et de Purification, de gestion des agressions et des conflits
- Une réponse aux différentes questions et interrogations individualisée.

ÉVOLUTION OXYGÈNE – ENSEIGNEMENT – FORMATION PROFESSIONNELLE

ÉVOLUTION OXYGÈNE – ENSEIGNEMENT – FORMATION PROFESSIONNELLE

NADEGE PAINEAU – EVOLUTIONOXYGENE@ORANGE.FR

TEL : 06 16 28 59 13 – 3 PLACE JACQUES PRÈVERT – 77600 BUSSY SAINT GEORGES

SASU EO - SIRET : 89354289400017 RCS MEAUX – APE : 7220Z

DÉCLARATION D'ACTIVITÉ ENREGISTRÉE SOUS LE NUMERO 11770740677

AUPRES DU PRÉFET DE REGION ILE DE FRANCE

'CET ENREGISTREMENT NE VAUT PAS AGRÈMENT DE L'ÉTAT'.



CERTIFIÉ AU TITRE DE LA CATÉGORIE 'ACTION DE FORMATION' SUR LA BASE DU RÉFÉRENCIEL NATIONAL QUALITÉ

// Objectifs

- Etudier, Ecouter les forces de la conscience, de l'inconscient,
 - Définir les pratiques adaptées pour renforcer les prises de conscience, et faciliter les changements inconscients,
 - Développer des relations interpersonnelles constructives
 - Accéder à un équilibre corps esprit maîtrisé en créant des métaphores thérapeutiques adaptées et transformantes
 - Développer son potentiel et ses capacités personnelles dans de nombreux domaines (créativité, lucidité, concentration, projection d'avenir positif)
 - Libérer l'accès à sa propre source d'être tout en conservant son individualité et sa vision de la liberté
-
- Rééquilibrer les corps subtils vers l'équilibre et la stabilité,
 - Développer le magnétisme dans un cadre respectueux 'hors pouvoir',
 - Développer une stabilité et un équilibre dans l'existence profonde de l'être ;
Faire face aux sollicitudes et au rythme de la vie ;
-
- Changer de regard sur soi et sur la vie afin de se construire un avenir plus riche
 - Apprivoiser un apprentissage de l'authenticité et de la justesse réveillée ;
(Savoir) être et (savoir)-faire avec ses propres outils de facilité originel allant dans le sens de l'intégrité et du cœur à l'ouvrage.

// Outils

Psychologie, Pédagogie, Philosophie et Culture générale sont abordés dans une simplicité adaptable à tous et permettant l'éveil de l'Esprit sans la croyance.

Il est également investi une approche et une connaissance du corps et de l'esprit tout en se recentrant dans l'ici et maintenant chacun à son rythme.

Nous aborderons :

La connaissance des cycles de la vie,

La notion de compréhension de sa propre voie existentielle ou de sa place dans le monde,

Le développement de la compréhension des comportements de l'être (l'autre et soi),

L'éclairage des manifestations intuitives ou invisibles ou subtils.

La science de l'architecture des corps subtils, alliant contenant (pratique) et contenu (théorie).

ÉVOLUTION OXYGÈNE – ENSEIGNEMENT – FORMATION PROFESSIONNELLE

ÉVOLUTION OXYGÈNE – ENSEIGNEMENT – FORMATION PROFESSIONNELLE

NADEGE PAINEAU – EVOLUTIONOXYGENE@ORANGE.FR

TEL : 06 16 28 59 13 – 3 PLACE JACQUES PRÈVERT – 77600 BUSSY SAINT GEORGES

SASU EO - SIRET : 89354289400017 RCS MEAUX – APE : 7220Z

DÉCLARATION D'ACTIVITÉ ENREGISTRÉE SOUS LE NUMERO 11770740677

AUPRES DU PRÉFET DE REGION ILE DE FRANCE

'CET ENREGISTREMENT NE VAUT PAS AGRÈMENT DE L'ÉTAT'.



CERTIFIÉ AU TITRE DE LA CATÉGORIE 'ACTION DE FORMATION' SUR LA BASE DU RÉFÉRENCIEL NATIONAL QUALITÉ

// Supports

Des Fiches papier textes, croquis et images, de belles présentations, contenant l'ensemble de l'enseignement transmis,

expliqué et démontré, viendront parfaire et illustrer le contenu de l'apprentissage.

Les journées de formation sont bordées par la parole de l'enseignante omniprésente par son regard, son attention et sa bienveillance à pouvoir orienter les stagiaires dans leur travail Technique, les accompagner dans la compréhension, solliciter puis répondre à toutes les questions, se rendre disponible en cas de besoin manifesté et conseiller en cas de question ou difficulté rencontrée.

Des Fiches papier textes, croquis et images, de belles présentations, contenant l'ensemble de l'enseignement transmis, expliqué et démontré, viendront parfaire et illustrer le contenu de la Formation.

Les jolies Fiches des cours (2 à 20 pages/fiche), supports papiers, avec écrits, dessins et visuels photos sont fournies et distribuées durant la formation.

// Acquis

- Acquérir une confiance stable, durable et se sentir solide et équilibré face à la vie
- Respecter sa propre éthique et celle de l'autre,
- Accompagner l'autre vers son authenticité,

- Introspection et vérité personnelle sur la 'Force et Faiblesse',
- Poser des mots précis et constructifs sur les émotions et les visions (celles ressenties en soi ou de l'extérieur),
- Apprivoiser toutes les réactions instinctives ou émotives ou réactionnelles (soi ou l'autre),
- Guider soi ou l'autre vers son amélioration équilibrante.

// Progression

Tout le long de la Formation, les moyens de progression sont adaptés à chacun et mesurés par un dialogue omniprésent. Il comprend les éléments de travail suivants :

- Une lecture agrémentée de l'arbre de vie et planètes corporelles en corrélation au sens à la vie,
- Un travail de recherche individualisé afin de découvrir, comprendre et intégrer sa fonction personnelle d'existence voie de vie, et l'action participante de l'Ego

ÉVOLUTION OXYGÈNE – ENSEIGNEMENT – FORMATION PROFESSIONNELLE

ÉVOLUTION OXYGÈNE – ENSEIGNEMENT – FORMATION PROFESSIONNELLE

NADEGE PAINEAU – EVOLUTIONOXYGENE@ORANGE.FR

TEL : 06 16 28 59 13 – 3 PLACE JACQUES PRÈVERT – 77600 BUSSY SAINT GEORGES

SASU EO - SIRET : 89354289400017 RCS MEAUX – APE : 7220Z

DÉCLARATION D'ACTIVITÉ ENREGISTRÉE SOUS LE NUMERO 11770740677

AUPRES DU PRÉFET DE REGION ILE DE FRANCE

'CET ENREGISTREMENT NE VAUT PAS AGRÈMENT DE L'ÉTAT.'



CERTIFIÉ AU TITRE DE LA CATÉGORIE 'ACTION DE FORMATION' SUR LA BASE DU RÉFÉRENCIEL NATIONAL QUALITÉ

- De la guidance dans le ressenti, les perceptions, la clairvoyance et l'utilisation des acquis personnels,
- Utilisation des outils de Protection et de Purification de base, ainsi que 'une méthode' à pouvoir les utiliser,
- Auto Evaluation continue (1/jour)
- QCM
- Validation par séquences pédagogiques sur cas concrets et exercices d'application.
- Mise en situation de vécu de Purification et Restauration des corps subtils.
- Questions/réponses à la formatrice ou au groupe
- Entretien en groupe avec l'enseignante
- Entretien individualisé avec l'enseignante sur demande

// Qualification/Attestation

A l'issue de la Formation, une attestation de suivi de formation et de qualification professionnelle est délivrée au stagiaire après évaluation des acquis techniques, théoriques

(en référence au contenu des fiches écrites distribuées) et mise en situation de "Purification et Restauration des corps subtils"

L'évaluation Finale est un moyen de vérifier ses acquis, de se motiver pour un objectif d'aboutissement et une occasion, de partage et de synergie, de groupe.

Les Modalités d'évaluation pour l'obtention de la Validation sont organisées comme suit :

- Auto Evaluation continue (1/jour)
- Contrôle continu des acquis
- QCM questions/réponses à remplir le dernier jour.
- Mise en situation de vécu "Purification et Restauration des corps subtils"

ÉVOLUTION OXYGÈNE – ENSEIGNEMENT – FORMATION PROFESSIONNELLE

ÉVOLUTION OXYGÈNE – ENSEIGNEMENT – FORMATION PROFESSIONNELLE

NADEGE PAINEAU – EVOLUTIONOXYGENE@ORANGE.FR

TEL : 06 16 28 59 13 – 3 PLACE JACQUES PRÈVERT – 77600 BUSSY SAINT GEORGES

SASU EO - SIRET : 89354289400017 RCS MEAUX – APE : 7220Z

DÉCLARATION D'ACTIVITÉ ENREGISTRÉE SOUS LE NUMERO 11770740677

AUPRES DU PRÉFET DE REGION ILE DE FRANCE

'CET ENREGISTREMENT NE VAUT PAS AGRÈMENT DE L'ÉTAT.'



CERTIFIÉ AU TITRE DE LA CATÉGORIE 'ACTION DE FORMATION' SUR LA BASE DU RÉFÉRENCIEL NATIONAL QUALITÉ



//Transmission Nadège Paineau

Nadège Paineau est tout à la fois Formatrice (depuis + de 30 ans), Orchestrant la mise en Lumière et à la base danseuse, contorsionniste (Opéra de Paris), chorégraphe, scénographe et costumière pour les créations de spectacles puis pédagogue pour les cours de danse, et de contorsion auprès d'enfants et

d'adultes (Centre des arts vivants, Centre Éléphant Paname à Paris).

Elle se forme depuis plus de 25 ans dans les domaines des sciences du corps, de sa psychologie, de sa philosophie spirituelle, de la somatothérapie et de la neuroscience, avec différents professeurs, et participe aux recherches grâce à son acuité précise (voir claire) et sa connaissance acquise (formations).

Ses domaines d'expansion et de révélation ciblent :

- La compréhension des fonctions neuronales et leur circuit de liaison dans les articulations du corps,
- L'impact des fonctionnements cellulaires, tissulaires, gazeux et organiques sur le comportement de l'individu,
- La liaison de ces compréhensions au domaine social et professionnelle,
- La résultante sur un dialogue de complétude à soi ou vers l'autre.

Sa vertu : Intégrité et Cœur
Sa facilité : Fondre dans l'Espace

// Philosophie

La connaissance

Comprendre

Se Placer

Se voir

S'entendre

S'éclairer

Progresser

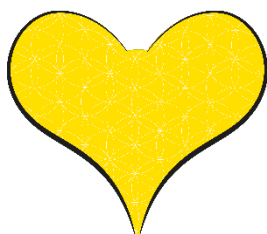
Avancer

Ne plus regarder

Être

Soumettre

S'incliner face à la beauté de la vie



ÉVOLUTION OXYGÈNE – ENSEIGNEMENT – FORMATION PROFESSIONNELLE

ÉVOLUTION OXYGÈNE – ENSEIGNEMENT – FORMATION PROFESSIONNELLE

NADEGE PAINEAU – EVOLUTIONOXYGENE@ORANGE.FR

TEL : 06 16 28 59 13 – 3 PLACE JACQUES PRÈVERT – 77600 BUSSY SAINT GEORGES

SASU EO - SIRET : 89354289400017 RCS MEAUX – APE : 7220Z

DÉCLARATION D'ACTIVITÉ ENREGISTRÉE SOUS LE NUMERO 11770740677

AUPRES DU PRÉFET DE REGION ILE DE FRANCE

'CET ENREGISTREMENT NE VAUT PAS AGRÈMENT DE L'ÉTAT.'



CERTIFIÉ AU TITRE DE LA CATÉGORIE 'ACTION DE FORMATION' SUR LA BASE DU RÉFÉRENCIEL NATIONAL QUALITÉ

Co participer
Créer



ÉVOLUTION OXYGÈNE – ENSEIGNEMENT – FORMATION PROFESSIONNELLE

ÉVOLUTION OXYGÈNE – ENSEIGNEMENT – FORMATION PROFESSIONNELLE

NADEGE PAINEAU – EVOLUTIONOXYGENE@ORANGE.FR

TEL : 06 16 28 59 13 – 3 PLACE JACQUES PRÈVERT – 77600 BUSSY SAINT GEORGES

SASU EO - SIRET : 89354289400017 RCS MEAUX – APE : 7220Z

DÉCLARATION D'ACTIVITÉ ENREGISTRÉE SOUS LE NUMERO 11770740677

AUPRES DU PRÉFET DE REGION ILE DE FRANCE

'CET ENREGISTREMENT NE VAUT PAS AGRÈMENT DE L'ÉTAT'.



CERTIFIÉ AU TITRE DE LA CATÉGORIE 'ACTION DE FORMATION' SUR LA BASE DU RÉFÉRENCIEL NATIONAL QUALITÉ